

## Guide: Slid eller mislighold?

Et lejemål bliver naturligt slidt med tiden. Bor du i et lejemål med A-ordning, bliver lejemålet istandsat ved fraflytning. Bor du i et lejemål med B-ordning, har du mulighed for løbende at vedligeholde lejemålet ved at trække på vedligeholdelseskontoen. Når du flytter, vurderer vi derfor, om eventuelle skader skyldes almindeligt slid og ælde eller misligholdelse.

Du bliver altså ikke flået af at bo hos os. Du hæfter kun for ting, der er ødelagt, når du flytter, ikke for slid og ælde. Alligevel er det vigtigt at kunne kende forskel på de to ting.

### Hvad er slid og ælde?

Slid og ælde er den naturlige forringelse, der opstår ved almindelig brug af boligen over tid.

Det kan for eksempel være falmet maling, mindre ridser og mærker eller almindelige brugspor på gulve, vægge og inventar.

Du hæfter ikke for almindeligt slid og ælde, der skyldes daglig brug af boligen.

Et gulv vil eksempelvis blive slidt med tiden. Hvis lakken er slidt efter mange års brug, betragtes det som almindeligt slid og ælde.

### Hvad er mislighold?

Mislighold opstår, når skader eller mangler skyldes forkert brug, manglende vedligeholdelse eller uforsvarlig adfærd.

Det kan for eksempel være skader som følge af:

- Fejlagtig brug af boligen eller inventaret
- Manglende vedligeholdelse
- Uforsvarlig adfærd i boligen

Som fraflytter kan du blive opkrævet betaling for at udbedre skader, der vurderes som mislighold.

Det kan for eksempel være dybe ridser i et gulv, et gulv der har taget skade på grund af manglende lak, eller misfarvninger, der ikke skyldes almindelig brug af boligen.

## Ved fraflytning

Når du flytter, er det vigtigt, at boligen fremstår rengjort. Hvis lejemålet ikke er gjort ordentligt rent ved fraflytningssynet, betragtes det som mislighold.

Sørg derfor for at fjerne dine ejendele og gøre grundigt rent, inden du afleverer boligen.

Du hæfter selvfølgelig heller ikke for skader eller mangler, der er beskrevet i din indflytningsrapport eller registreret på en fejl- og mangelliste ved indflytning.

## Er du i tvivl?

Du er altid velkommen til at kontakte AAB Aarhus, hvis du har spørgsmål til vedligeholdelse, fraflytning eller vurdering af slid og ælde.

Du kan også få et gratis boligtek mens du bor hos os, hvis du er i tvivl om, om noget er slid eller mislighold. Læs mere om boligtek på [aabaarhus.dk](http://aabaarhus.dk)

## Eksempler på mislighold

Nedenfor kan du finde konkrete eksempler på mislighold, som kan undgås.

### Mislighold på badeværelse



Mislighold: Klinker, fuger og sanitet ikke rengjort og ikke afkalket.

Udbedring:  
Rengøring/afkalkning.

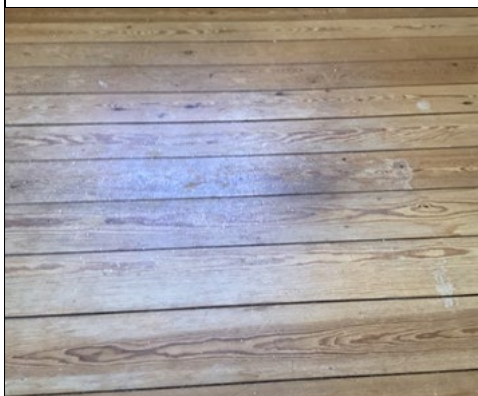


Håndsæbe ikke fjernet. Vasken ikke afkalket.

Udbedring: Rengøring/kalkning.

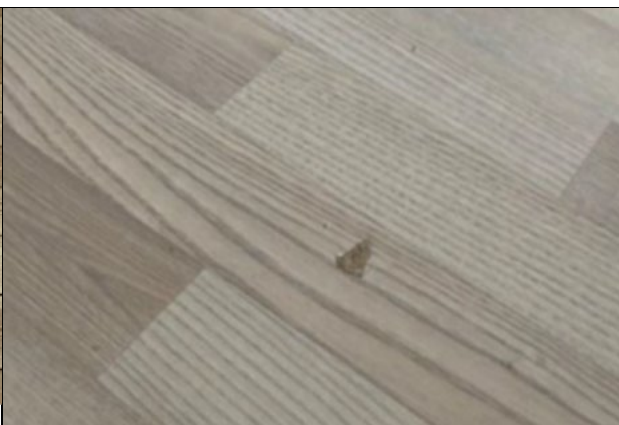
Mislighold i køkken	
	
<p>Mislighold: Emhætte ikke rengjort. Udbedring: Rengøring.</p>	<p>Mislighold: Køleskabshylder ikke rengjort. Udbedring: Rengøring</p>

## Mislighold af gulve



Mislighold: Lakken er slidt igennem, så der er sket misfarvning i træet.

Udbedring: Gulvslibning og lakering.



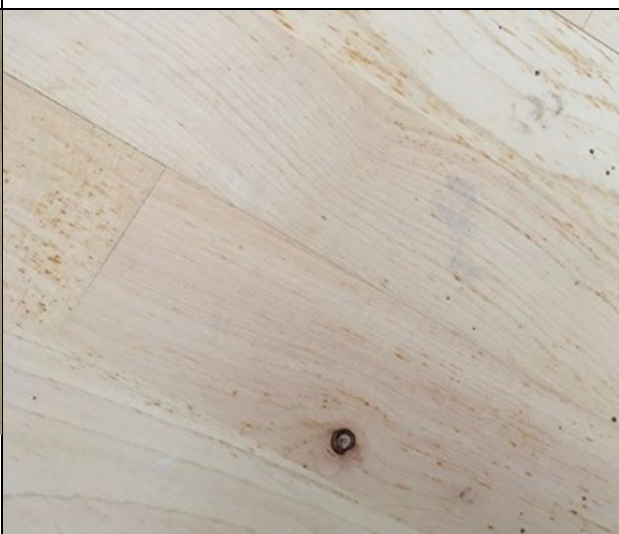
Mislighold: Dybt hak i gulvet.

Udbedring: Gulvslibning og lakering.



Mislighold: Hakker og mærker i gulvet, så der er sket misfarvning af træet.

Udbedring: Gulvslibning og lakering.



Mislighold: Misfarvning af træet.

Udbedring: Gulvslibning og lakering.

**Mislighold af vægge/malerarbejde**

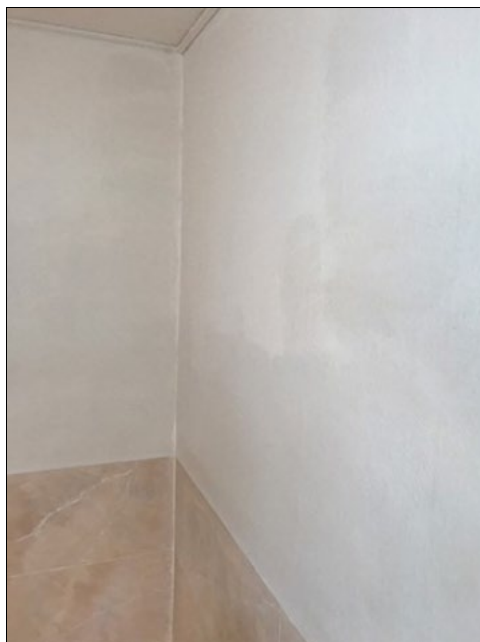
Mislighold: Væg ikke malet håndværksmæssigt korrekt. El-kontakt ikke rengjort eller skiftet.

Udbedring: Maler og rengøring eller elektriker.



Mislighold: Væg ikke malet håndværksmæssigt korrekt.

Udbedring: Maler.



Mislighold: Væg ikke malet  
håndværksmæssigt korrekt.

Udbedring: Maler.



Mislighold: Væg ikke malet  
håndværksmæssigt korrekt.

Udbedring: Maler.



Mislighold: Rør ikke rengjort for maling eller malet håndværksmæssigt korrekt. Maling på væg ikke dækkende.

Udbedring: Rengøring eller maler.



Mislighold: Væg ikke malet håndværksmæssigt korrekt.

Udbedring: Maler.

## Mislighold udendørsarealer



Mislighold: Hegn ikke rensset for alger. Hegn ikke malet. Ukrudt ikke fjernet mellem fliser og hegn. Græsset ikke slået.

Udbedring: Gartner.



Mislighold: Fliser ikke fejjet.

Udbedring: Gartner.

Mislighold diverse



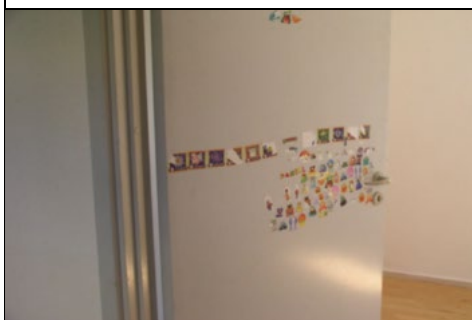
Mislighold: Ikke rengjort bag radiator.

Udbedring: Rengøring.



Mislighold: Søm ikke fjernet og ukurant hul i væggen ikke spartlet.

Udbedring: Spartling.



Mislighold: Klistermærker ikke fjernet fra dør.

Udbedring: Rengøring, maler eller tømmer.