

Bilag til forslag 18

Oversigt Nødkær Allé, forslag til placering af 6 stk. med dobbelt udtag.



Forslag til placering.

Symboler:



= El-skab



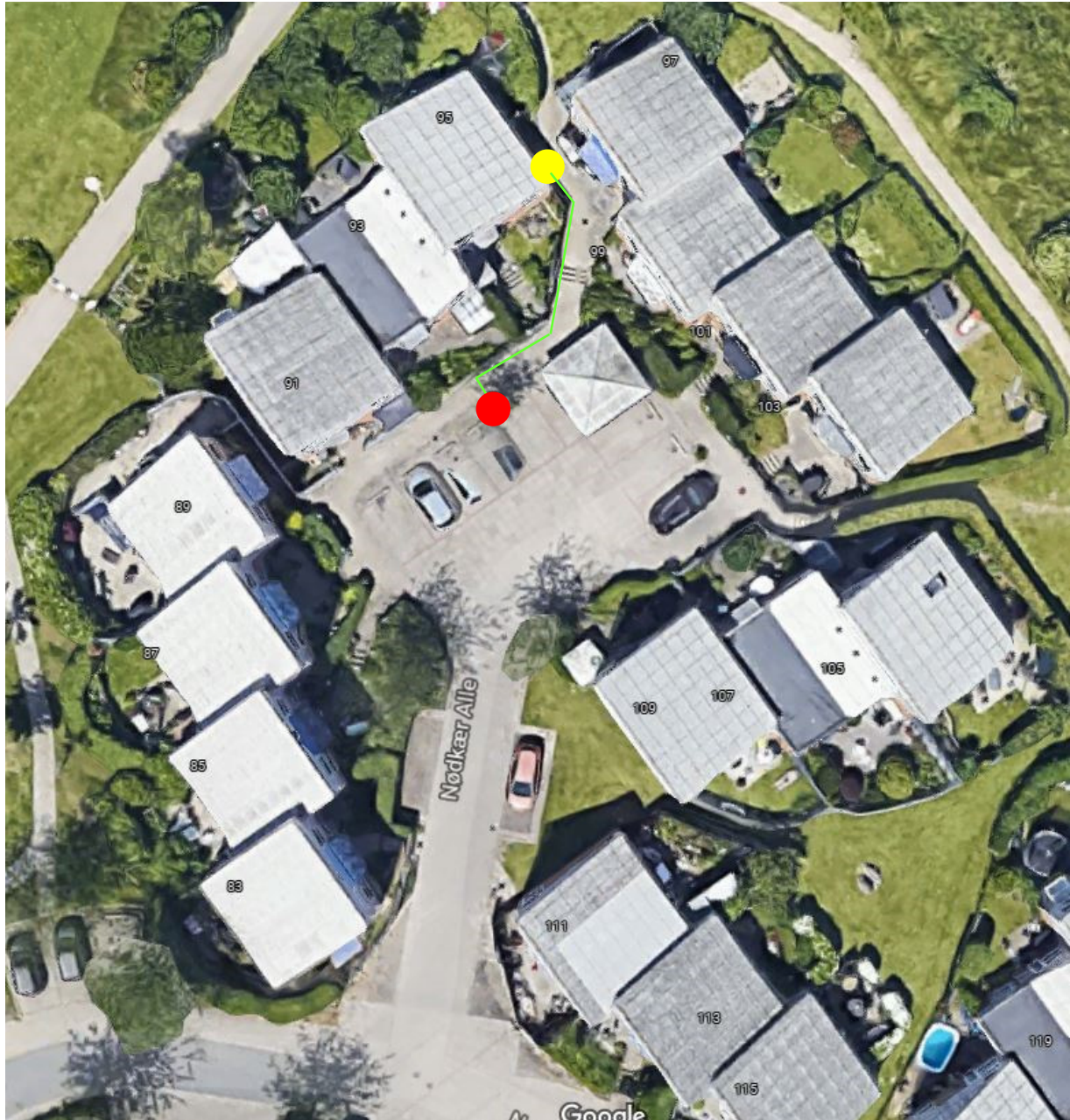
= Ladestander



= Mulig kabelføring

Placering 1.

Gård – Nødkær Allé 83-111.



Der er ca. 17 meter mellem el-skab og placering, ved kabelføring som den grønne streg. Hele kabelføringen er i terræn med stenbelægning, som skal genetableres efterfølgende. En lille trappe skal passeres.

El-skab placering 1



Placering 2.

Gård – Nødkær Allé 117-143.



Der er ca. 2 meter mellem el-skab og placering, ved kabelføring som den grønne streg. Hele kabelføringen er via et bed/jord, der skal ikke tages belægning op, som skal genetableres efterfølgende.

El-skab placering 2



Placering 3.

Gård – Nødkær Allé 170-200.



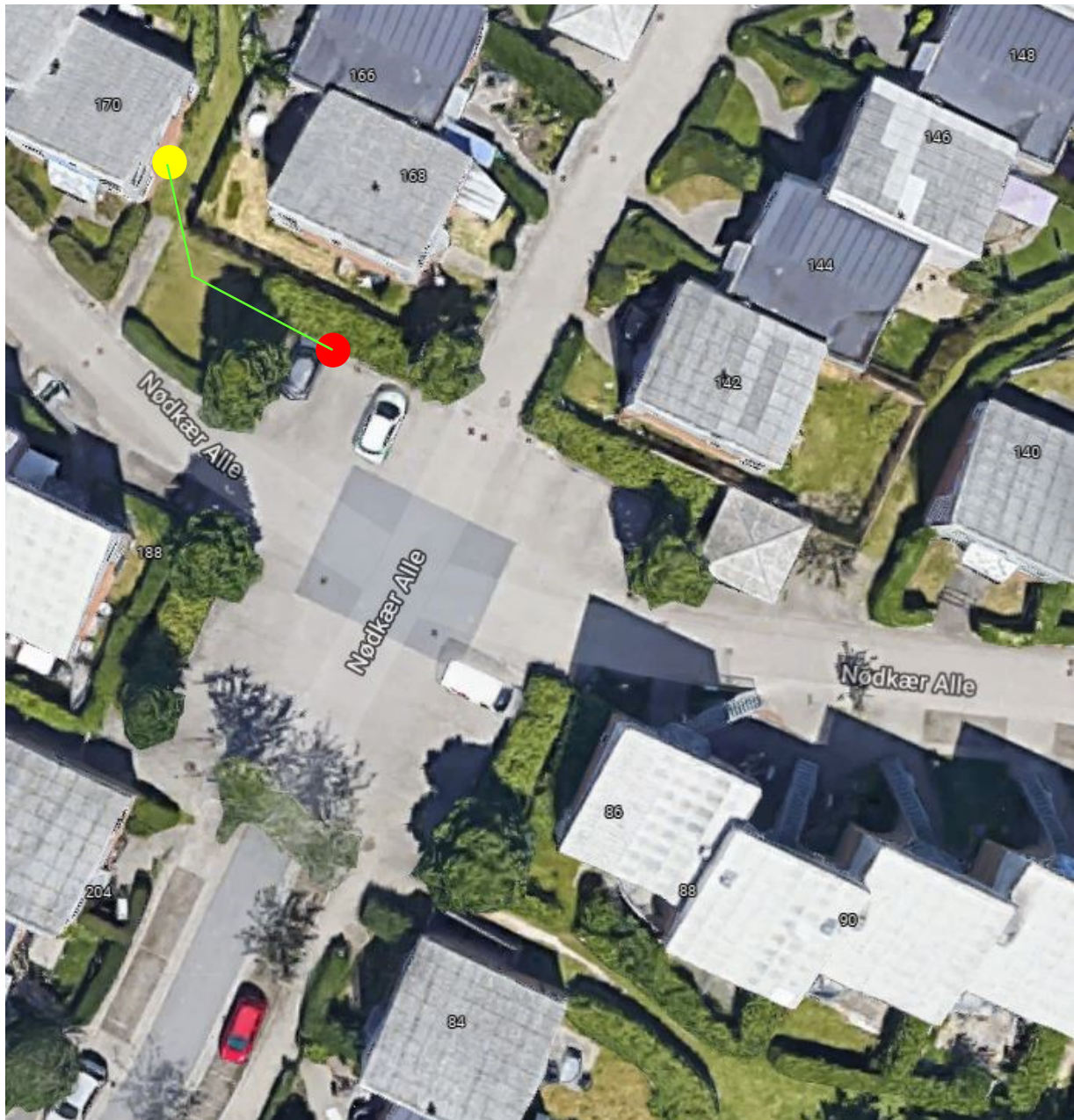
Der er ca. 14 meter mellem el-skab og placering, ved kabelføring som den grønne streg. Hele kabelføringen er i terræn med stenbelægning, som skal genetableres efterfølgende.

El-skab placering 3



Placering 4.

Nødkær Allé 168 (188).



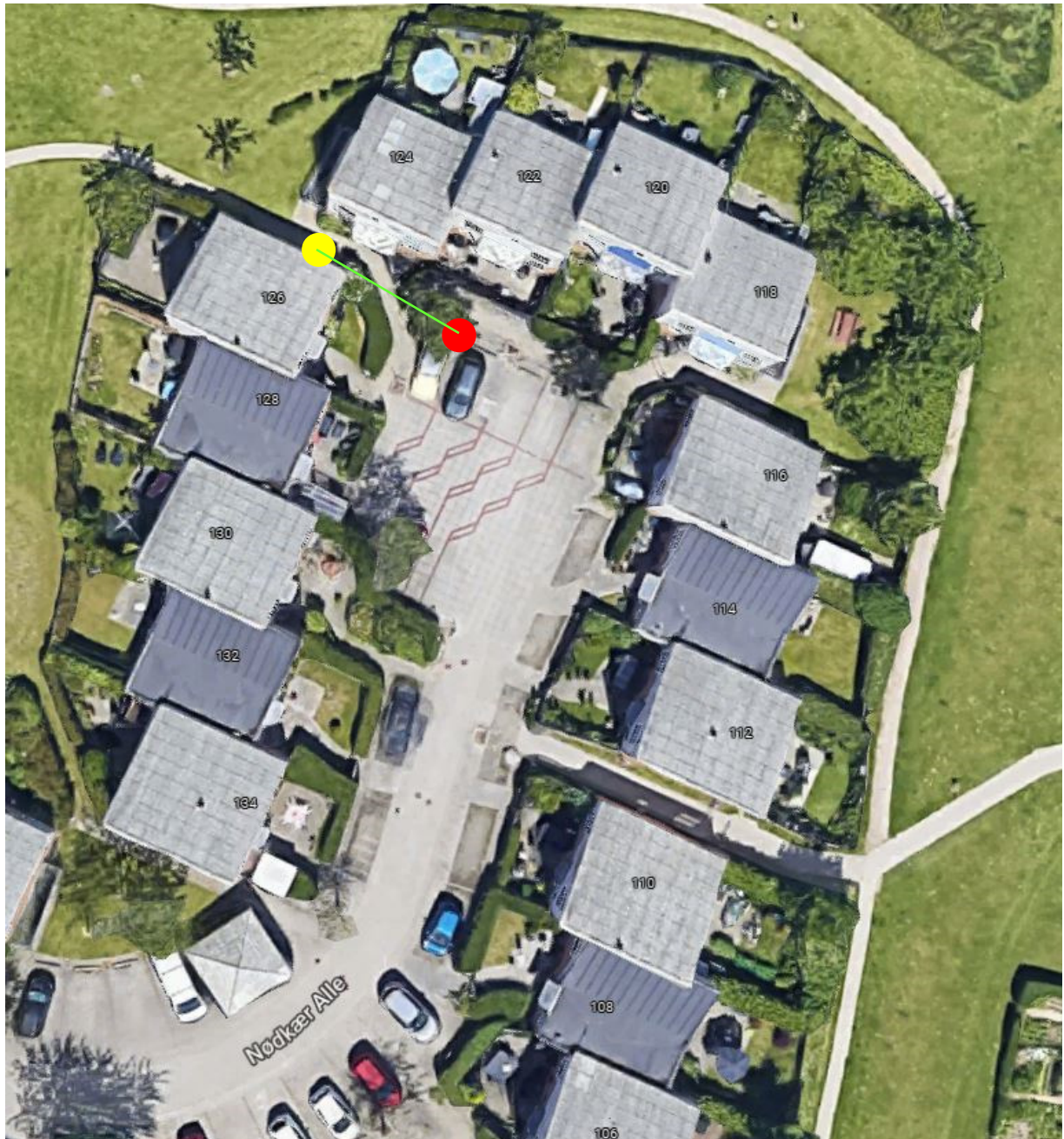
Der er ca. 18 meter mellem el-skab og placering, ved kabelføring som den grønne streg. Stort set hele kabelføringen er via et græs/jord, der skal ikke tages et meget begrænset stykke belægning op, som skal genetableres efterfølgende.

El-skab placering 4



Placering 5.

Gård – Nødkær Allé 106-134.



Der er ca. 10 meter mellem el-skab og placering, ved kabelføring som den grønne streg. Hele kabelføringen er i terræn med stenbelægning, som skal genetableres efterfølgende.

El-skab placering 5



Placering 6.

Fælleshus – Nødkær Allé 224 (222).



Der er ca. 14 meter mellem el-skab og placering, ved kabelføring som den grønne streg. Hele kabelføringen er i terræn med stenbelægning, som skal genetableres efterfølgende. Måske vil det være muligt at "skyde" kablet fra el-skab og over til parkeringsarealet.

El-skab placering 6

